



# Schema Pendente « Miss Athos » © par PUCA®

---



Creato da Puca®



---

Aprile 2024 © Puca  
[www.perlepuca.canalblog.com](http://www.perlepuca.canalblog.com)  
PUCA© Tutti i diritti riservati



### Materiale :

- 6 Athos® par Puca®- Paris
- 1 Supporto Juliette© par Puca®- Paris
- 1 Perla di legno 20 mm
- 1 Fiore acrilico (larghezza 15 o 20 mm, altezza 12 mm per i piedi 😊)
- 1 Fiore di stoffa 20 mm (facoltativo)
- 6 Biconi 4 mm (B4)
- Rocailles 15/0 (R15) 2 colori (C2), 11/0 (R11), 8/0 (R8)
- 50 cm Catena, 1 Porta ciوندolo, 2 Anellini, 1 Moschettone
- 1 Chiodino 7 cm e 1 Coppetta 8 mm
- Colla e pittura
- Fireline 0.12

Dipingere i supporti :  
Juliette® e perla di legno 20 mm



1) Alternare sul filo  
6 Athos e 6 R8. Chiudere.  
Portarsi ad uscire dalla R8



2) Inserire 3 R15 nel  
secondo foro dell'Athos



3) Inserire 3 R15 nella R8



4) Portarsi ad uscire dalla  
prima R15 ed inserire  
2 R15 nel secondo foro  
dell'Athos QUI



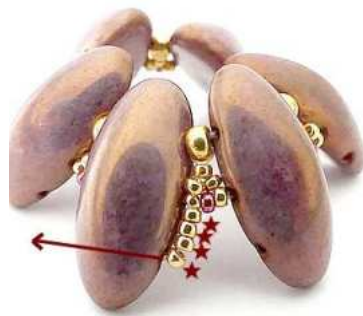
5) Ripetere tappe 3 e 4  
per tutto il giro.  
Ecco il risultato 😊  
Uscire dalla prima R15  
QUI



6) Inserire 1 R15 tra le  
R15 (C2).  
Così per tutto il giro



7) Ecco il risultato 😊  
Portarsi ad uscire dalle  
3 R15 QUI



8) Inserire 4 R15  
nell'ultimo foro dell'Athos



9) Inserire 4 R15 nelle  
3 R15 QUI.  
Ripetere le tappe 8 e 9  
per tutto il giro



10) Ecco il risultato 😊  
Uscire dall'ultima R15 QUI



11) Inserire 1 B4 tra ogni  
R15.  
Così per tutto il giro 😊



12) Ecco il risultato 😊  
Fermare il filo



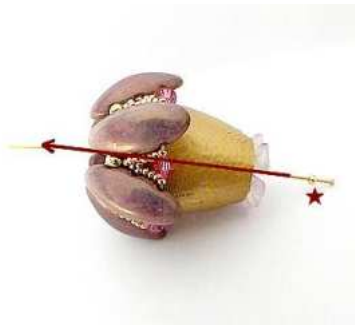
13) Incollare il fiore  
acrilico sul supporto,  
parte più stretta del  
supporto 😊



14) Un altro fiore 😊  
Avete scelta 😊



15) Incollare il lavoro sul  
supporto Juliette, parte  
più ampia del supporto  
😊



16) Inserire il vostro chiodino con 1 R11 attraverso il supporto Juliette



17) Inserire la perla di legno (testa) e la Coppetta



18) Inserire il fiore sul chiodino. Formare un anellino sul chiodino per inserire il porta ciondolo



19) Inserire catena, anellini e moschettone



20) Un altro colore 😊

Vi auguro una gradevole realizzazione.

Vi offro questo schema. Si prega di non modificarne il design e di utilizzare solo Les Perles par Puca® - Paris.

In caso di pubblicazione o di condivisione, grazie di citare il nome di Puca® che lo ha creato.

GRAZIE 😊

