



Schéma Pendentif « Miss Athos » © par PUCA®



Créé par Puca®



Avril 2024 © Puca
www.perlepuca.canalblog.com
PUCA© Tous droits réservés



Matériel :

- 6 Athos® par Puca®- Paris
- 1 Support Juliette© par Puca®- Paris
- 1 Perle bois 20 mm
- 1 Fleur acrylique de votre choix (largeur 15 ou 20 mm, hauteur 12 mm environ (pour les pieds 😊))
- 1 Fleur tissu 20 mm (facultatif)
- 6 Toupies 4 mm (T4)
- Rocailles 15/0 (R15) 2 couleurs (C2), 11/0 (R11) et 8/0 (R8)
- 50 cm Chaîne, 1 Bélière, 2 Anneaux et 1 Mousqueton
- 1 Tige 7 cm et 1 Cap 8 mm ø
- Colle et peinture
- Fireline 0.12

Peindre les supports :
Juliette® et la perle bois 20 mm



1) Placer 6 Athos et 6 R8 en alternance. Fermer. Venir se placer dans la R8



2) Placer 3 R15 dans le second trou de l'Athos



3) Placer 3 R15 dans la R8



4) Venir se placer dans la 1^{re} R15 et placer 2 R15 dans le second trou de l'Athos ICI



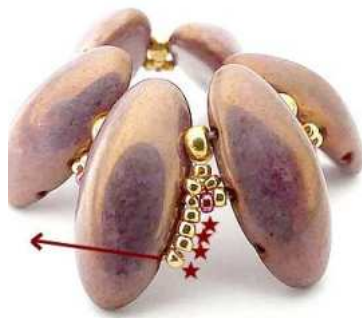
5) Répéter étapes 3 et 4 sur tout le rang. On obtient ceci 😊 Venir se placer dans la 1^{re} R15 ICI



6) Placer 1 R15 entre les R15 (C2). Faire tout le rang ainsi



7) On obtient ceci 😊
Venir se placer dans les
3 R15 ICI



8) Placer 4 R15 dans le
dernier trou de l'Athos



9) Placer 4 R15 dans les
3 R15 ICI.
Répéter les étapes 8 et 9
sur tout le rang



10) On obtient ceci 😊
Venir se placer dans la
dernière R15 ICI



11) Entre chaque R15
placer 1 T4.
Faire tout le rang ainsi 😊



12) On obtient ceci 😊
Clôturer le fil



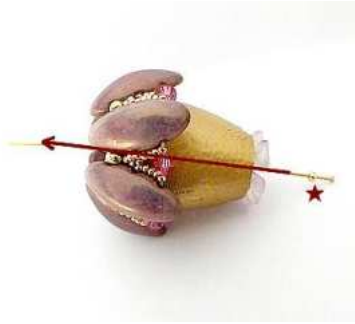
13) Coller votre fleur
acrylique sur votre
support, partie la plus
étroite du support 😊



14) Une autre fleur 😊
Vous avez le choix 😊



15) Coller le travail sur le
support Juliette, partie la
plus large du support 😊



16) Placer votre clou avec 1 R11 à travers le support Juliette



17) Placer votre perle ronde (tête) et 1 Cap Juliette



18) Placer la fleur sur le clou et faire un anneau sur votre clou pour placer la bélière



19) Placer chaîne, anneaux et mousqueton



20) Une autre couleur 😊

Je vous souhaite une agréable réalisation.

Je vous offre ce schéma. Merci de ne pas changer sa conception et de n'utiliser que Les Perles par Puca® - Paris.

Si vous publiez ou partagez ce schéma, merci de ne pas oublier de notifier que c'est Puca® qui l'a créé.

MERCI 😊

