



Schema Anhänger "Miss Athos" © von PUCA®.



Erstellt von Puca®



April 2024 © Puca
www.perlepuca.canalblog.com
PUCA© Alle Rechte vorbehalten



Material :

- 6 Athos® von Puca®- Paris
- 1 Juliette-Halter© von Puca®- Paris
- 1 Holzperle 20 mm
- 1 Acrylblume Ihrer Wahl (Breite 15 oder 20 mm, Höhe ca. 12 mm (für die Füße 😊))
- 1 Stoffblume 20 mm (optional).
- 6 Doppelkegel 4 mm (T4)
- Rocailles 15/0 (R15) 2 Farben (C2), 11/0 (R11) und 8/0 (R8).
- 50 cm Kette, 1 Bélière, 2 Ringe und ein Karabiner
- 1 Schaft 7 cm und 1 Cabochon 8 mm ø
- Klebstoff und Farbe
- Fireline 0.12

Streichen Sie die Untergründe :
Juliette® und Holzperle 20 mm



1) Platzieren Sie abwechselnd 6 Athos und 6 R8. Schließen. Platziere Sie sich in die R8



2) Platzieren Sie 3 R15 in das zweite Loch des Athos



3) Platzieren 3 R15 in der R8



4) Wir Platzieren Sich in die 1. R15 und platziere 2 R15 im zweiten Loch des Athos HIER



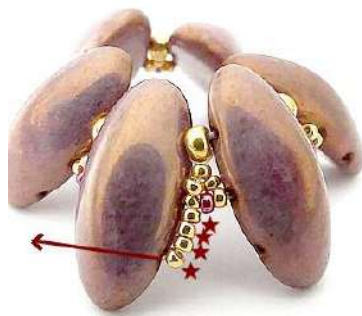
5) Wiederhole die Schritte 3 und 4 für die gesamte Reihe..
Das erhält man 😊
Wir platzieren sich in der 1 R15 Hier



6) Platziere 1 R15 zwischen den R15 (C2).
Machen Sie die ganze Reihe so



7) Das erhält man 😊
Wir platzieren sich in der
3 R15 HIER



8) Platzieren 4 R15 in das
letzte Loch des Athos



9) Platzieren 4 R15 in der
3 R15 Hier.
Wiederholen Sie die
Schritte 8 und 9 für die
gesamte Reihe.



10) Das erhält man 😊
Wir platzieren sich in den
letzten R15 HIER



11) Zwischen jeder R15
platzieren Sie 1 T4.
Die ganze Reihe so
machen 😊



12) Das erhält man 😊
Den Faden schließen



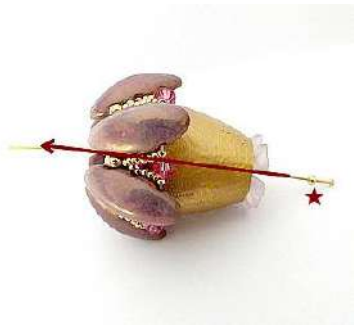
13) Kleben Sie Ihre
Acrylblume auf Ihre
Unterlage, schmalere
Seite der Unterlage 😊



14) Eine andere Blume
😊
Sie haben die Wahl 😊



15) Kleben Sie die Arbeit
auf die Unterlage Juliette,
breitester Teil der
Unterlage 😊



16) Platzieren Sie Ihren Nagel mit 1 R11 durch die Halterung Juliette



17) Platzieren Sie Ihre runde Perle (Kopf) und 1 Cap



18) Platzieren Sie die Blume auf dem Nagel und machen Sie einen Ring auf Ihrem Nagel, um den Bélière zu platzieren.



19) Kette, Ringe und Karabinerhaken platzieren.



20) Eine andere Farbe 😊

Ich wünsche Ihnen eine angenehme Durchführung

Ich biete Ihnen dieses Schema an.

Bitte ändern Sie sein Design nicht und verwenden Sie nur Les Perles par Puca®-Paris.

Wenn Sie dieses Schema « DANKE » veröffentlichen oder weitergeben, vergessen Sie bitte nicht, darauf hinzuweisen, dass es von Puca® erstellt wurde.

DANKE 😊

